

Grønningen 23, 3. tv  
1270 København K



# Enestående præsentabelt

372m<sup>2</sup> eksklusive kontorlokaler med  
bedste beliggenhed



M. Goldschmidt  
Ejendomme A/S



# Grønningen 23, 3. tv 1270 København K



## Velkommen!

Her skal I og jeres kunder føle jer velkomne! Udgangspunktet er en af Københavns absolut bedste placeringer i en fantastisk velholdt og enestående bygning vi alle kender, og som hilser rigtig mange mennesker godmorgen hver eneste dag på deres vej ind i København.

I Grønningen 23, hvor M. Goldschmidt Holding A/S har sit domicil, byder vi yderligere en virksomhed indenfor i disse lokaler, der er oplagte for jer, der søger et eksklusivt og præsentabelt miljø i København.

Lejemålet der er på 372m<sup>2</sup> er ved indflytning helt nyrenoveret på smukkeste vis, og fremstår yderst præsentabelt og med en rigtig god fordeling.

Til lejemålet hører også kantinefaciliteter i ejendommen. Kantinen består af et istandsat køkken og et spiserum, og her kan bespises op til ca. 22-25 personer.







## Danmarks smukkeste arbejdsplads

Grønningen 23 hører uden tvivl til blandt Danmarks smukkeste arbejdspladser. Bare placeringen mellem det historiske og hyggelige Nyboder og Kastellet, der er en oase midt i København taler for sig selv. Men også selve bygningen har charme ud over det sædvanlige. Den markante bygning er opført i 1910 og er for nylig blevet gennemgribende renoveret og præsenterer sig nu på bedste vis.

Gård- og fortovsarealer vedligeholdes af M. Goldschmidt Ejendommens eget personale, som også sørger for pudning af messingskilte og rengøring af trappeopgange mv.

Udover at fungere som domicil for M. Goldschmidt koncernens hovedkontor huser ejendommen banker, advokatfirmaer, public relations bureauer, medieselskaber samt en lang række andre virksomheder.

På den anden side af Grønningen ligger Kastellet med godt og grønt input til pausen. Flere kontorer har direkte udsigt til Kastellet



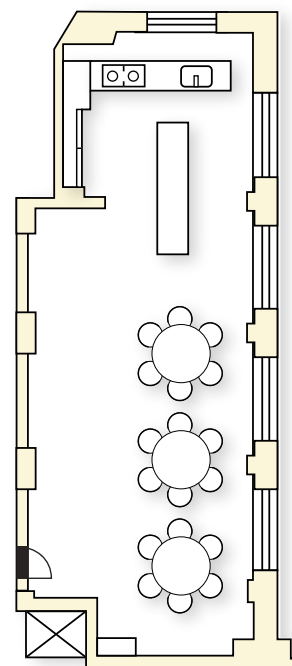
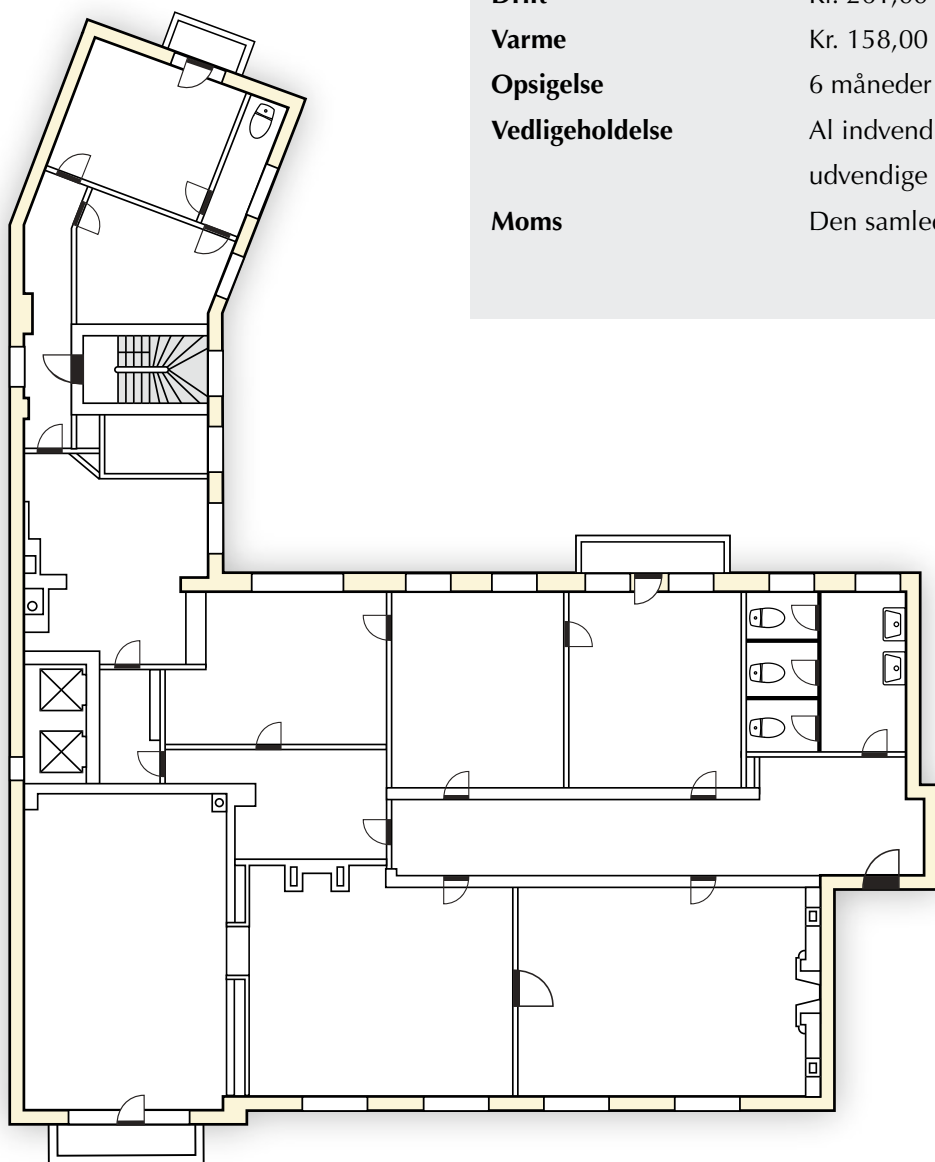


Grønningen 23 ligger i det nordlige København i Grønningen komplekset lige over for det maleriske Kastellet og i gå afstand til Østerport Station med central bus- og togdrift og i gå afstand til Langelinie, Bredgade og Kongens Nytorv. Området er kendetegnet ved auktionshuse, specialforretninger, museer, restauranter og det gamle voldområde.

# Grønningen 23, 3. tv 1270 København K



<b>Adresse</b>	Grønningen 23, 3. sal, 1270 København K
<b>Lejemålets areal</b>	Kontor 372 m <sup>2</sup> Kantine 116 m <sup>2</sup>
<b>Zonestatus</b>	Byzone
<b>Anvendelse</b>	Kontor/erhverv
<b>Lejeniveau</b>	Kontorlokaler: Kr. 1.650 pr. m <sup>2</sup> årligt Kantine: Kr. 850,- pr. m <sup>2</sup> årligt
<b>Overtagelse</b>	1. august 2012
<b>Depositum</b>	6 måneder
<b>Betaling af leje</b>	Kvartalsvis forud hver den første
<b>Drift</b>	Kr. 261,00 pr. m <sup>2</sup> årligt
<b>Varme</b>	Kr. 158,00 pr. m <sup>2</sup> årligt
<b>Opsigelse</b>	6 måneder til den første i hver måned eller efter aftale
<b>Vedligeholdelse</b>	Al indvendig vedligeholdelse påhviler lejer, den udvendige vedligeholdelse påhviler udlejer
<b>Moms</b>	Den samlede leje bliver tillagt moms



Grønningen

Tegningen er ikke målfast

Grønningen 23, 3. tv  
1270 København K



## Kontakt

M. Goldschmidt Ejendomme A/S  
Grønningen 25  
Postboks 36  
1002 København K

Tlf. 33 63 09 00  
Fax 33 63 09 29

Thomas Lykke  
Statsaut. Ejendomsmægler

Dir +45 33 63 09 13  
Mob +45 24 88 44 57  
tl@mgh.dk

Henriette Tetsche  
Statsaut. Ejendomsmægler  
Dir +45 88 32 94 07  
Mob +45 23 22 11 23  
ht@mgh.dk



WWW.MGH.DK



## M. Goldschmidt Ejendomme A/S

M. Goldschmidt Ejendomme er en del af  
M. Goldschmidt Holding koncernen, som ejer  
en række ejendoms- og investeringselskaber.  
Se mere på [www.mgh.dk](http://www.mgh.dk)