

Lundestrædet 55,
4300 Holbæk



Studielejligheder i Holbæk

Perfekt ramme for dig
der studerer i Holbæk



Klar til indflytning



M. Goldschmidt
Ejendomme A/S

Inden efteråret for alvor sætter ind bliver bygningen malet i samme farvetoner, som fællesarealerne. Over indgangsdøren og ud mod vandet opsættes kollegiets navn og M. Goldschmidt koncernens logo - Titanen - der bærer himmelhvælvingen på sine skuldrer og symboliserer koncernens værdigrundlag: styrken, viljen og evnen til at løfte enhver opgave, vi påtager os - et buskab, vi gerne vil videregive til de studerende, der bor på M. Goldschmidt Kollegiet Lundestræde



M. Goldschmidt Kollegiet Lundestræde bliver også malet udvendigt



Fra nogle af studieejlighederne er der bl.a. flot udsigt over Holbæk by



De dejlige studieejligheder har alle et fantastisk lysindfald samt god udsigt. På 7. etage har vi indrettet en prøveejlighed

Lundestrædet 55,
4300 Holbæk



Der er i området mange grønne områder med mulighed for at tage bøgerne med ud i solen

Nyerhvervet ejendom i grønne omgivelser

M. Goldschmidt Ejendomme A/S, som er en del af M. Goldschmidt koncernen, har medio september 2009 erhvervet kollegiet på Lundestræde 55 og et stort håndværkerteam er i gang med renovering af værelser, fællesområder, facader og de grønne områder, ligesom der indrettes en lejlighed til den kollegiebestyrer, som vil være med til at sikre, at ejendommen altid fremstår velvedligeholdt og med rolige forhold for de studerende.

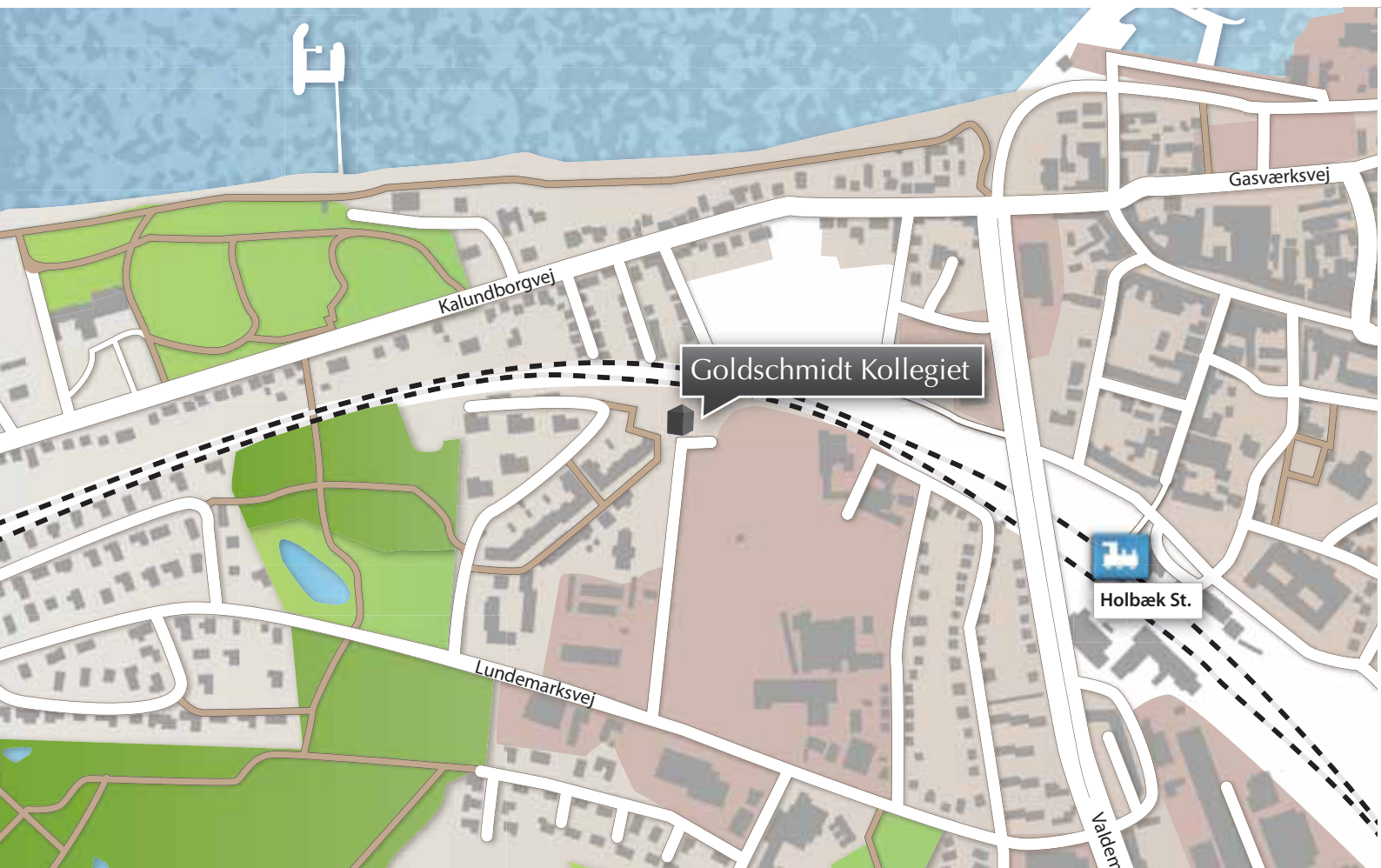
Ejendommen har en unik beliggenhed kun få 100 meter fra fjorden og havnen og Holbæk centrum med gode forretninger og caféliv. En stor del af studielejlighederne har en storslået udsigt over fjorden og havnen og den resterende del har en smuk udsigt til alt det grønne.



Hvis du ikke har udsigt over Holbæk by og grønne områder, så har du denne skønne udsigt over Holbæk Fjord



Vandet og grønne områder omgiver M. Goldschmidt Kollegiet Lundestræde, som ligger i et nyere boligområde ved havnen og jernbanen



M. Goldschmidt Kollegiet Lundestræde er genialt placeret, der hvor unge mennesker ønsker at bo. Her bor du praktisk talt midt i byen tæt på vandet og grønne områder samt i cykel- og gåafstand til dit uddannelsessted og stationen

Lundestrædet 55, 4300 Holbæk



Sådan kommer M. Goldschmidt Kollegiet Lundestræde til at se ud, når det er færdigt

Vi sikrer et studieegnet miljø

Ejendommen, som huser M. Goldschmidt Kollegiet Lundestræde, er bygget i 1997 og har fungeret som kollegium lige siden. Der har været en del problemer med uro omkring kollegiet som gjorde, at kollegiet blev lukket i foråret 2009. Vi vil gøre, hvad vi kan for at sikre velordnede forhold. Vi har ansat en kollegiebestyrer, der har bopælspligt på ejendommen, og som vil føre opsyn med ejendommen og den husorden, der gælder for beboere og gæster. Vi vil gøre, hvad vi kan for at sikre nattero, hyggelige og trygge omgivelser, glade beboere og glade naboer. Der bliver videoovervågning på fællesområderne og røgfri fællesrum. Vi håber, at vi sammen med de studerende kan skabe et rigtigt godt studiemiljø, hvor der både er plads til fællesskab og nattero.



Shoppingmuligheder og hyggeligt cafémiljø findes inden for få hundrede meter i Holbæk by



Kollegiet ligger centralt og i gå- og cykleafstand til flere uddannelsesinstitutioner samt Holbæk station

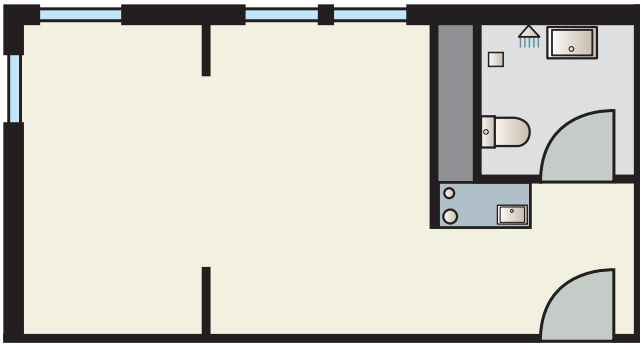
Kom og se prøveboligen ved vore åben hus arrangementer eller kontakt os for fremvisning

Lækre nymalede og nyistandsatte lejligheder

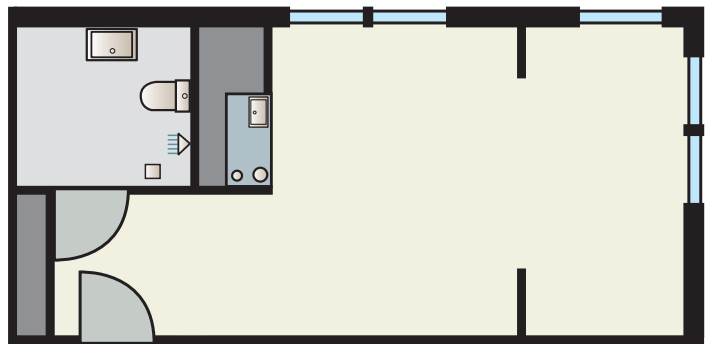
Der er forskellige størrelser og typer lejligheder, som alle er nymalede og nyistandsatte ved indflytningen, ligesom der bliver opsat gardiner for vinduerne, så det ser ens og lækkert ud også udefra. Her er fællesantenne og trådløst internet. På de 7 etager er der et nyindrettet fællesrum til 8 personer og alle trappeopgange vil være nymalede, når de første lejere flytter ind den 15. oktober 2009. Der er vaskeri i stuetagen, og der er plads til cyklen i de overdækkede cykelbure, og til bilen på p-pladsen.

Ledige lejligheder

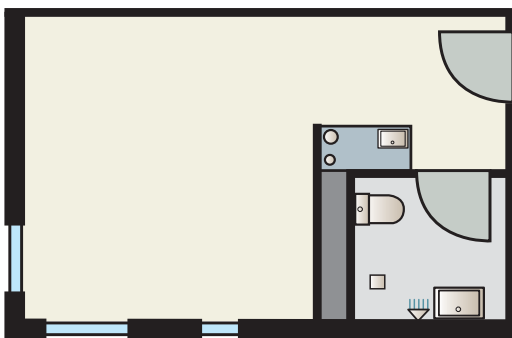
På vores hjemmeside www.mgh.dk/kollegie kan du få et overblik over de ledige lejemaal.



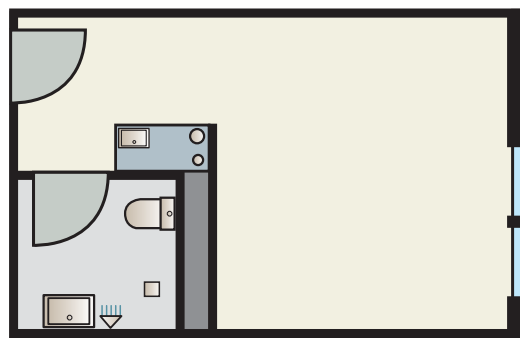
Studielejlighed på 37m² med thekøkken og badeværelse.



Studielejligheder på 39m² med thekøkken og badeværelse.



Studielejlighed på 32m² med thekøkken og badeværelse.



Studielejlighed på 32m² med thekøkken og badeværelse.

Lundestrædet 55, 4300 Holbæk



I alle lejligheder er der opsat hvide gardiner, når du flytter ind



Adresse	Lundestrædet 55, 4300 Holbæk
Lejemålets areal	32m ² til 39m ²
Zonestatus	Byzone
Anvendelse	Studiebolig

Vilkår ved leje:

Overtagelse	Efter aftale
Depositum	Depositum 3 måneder. Forudbetalt leje 1 måned
Betaling af leje	Månedsvist forud hver den første
Vand/Varme	Se hjemmeside
Net	Kr. 89 pr. md.
Tv	Kr. 39 pr. md.
Opsigelse	3 måneder til den første i en måned eller efter aftale

I ejendommen forefindes vaskeri, elevator og på hver etage et fællesrum på nær stueetagen. Derudover er der cykelskur, containergård, parkeringsplads og hyggelige grønne fællesarealer.

Hver lejlighed har eget badeværelse med god plads og bruser samt mindre thekøkken med kogeplader, emhætte, håndvask og køleskab med frys.

Flere af lejlighederne har fransk altan og udsigt til vandet.



I alle studielejligheder er der eget badeværelse med bruser og bruseforhæng



Lyset er vigtigt når studierne kræver mange timers fordybelse. Billederne her på siden er fra vores prøvelejlighed på 7. etage

Lundestrædet 55,
4300 Holbæk



Kontakt

M. Goldschmidt Ejendomme A/S
Grønningen 25
Postboks 36
1002 København K

Mads Jarlshøj
Salg og udlejning
Dir tlf. +45 33 63 09 02
mj@mgh.dk

Tlf. 33 63 09 00
Fax 33 63 09 29

WWW.MGH.DK



M. Goldschmidt Ejendomme A/S

M. Goldschmidt Ejendomme er en del af
M. Goldschmidt Holding koncernen, som ejer
en række ejendoms- og investeringselskaber.
Se mere på www.mgh.dk